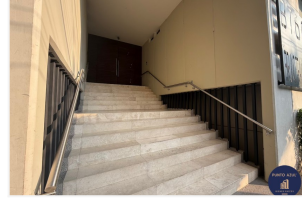




## Información principal de la propiedad



**Propiedad:** Excelentes Oficinas en Inigualable Ubicación  
Bruno Traven Cerca de Mitikah

**Codigo:** PA2-020

**Precio:** \$5,800,000.00

**Ubicación:** BENITO JUÁREZ, Ciudad de México

**Dirección:** BRUNO TRAVEN , General Pedro María Anaya, Benito Juárez

### Características

**Tipo de Operación:** venta

**Tipo de propiedad:** Oficina

**Superficie:** 200m<sup>2</sup>

**Construcción:** 200 m<sup>2</sup>

**Recamaras:** 0

**Baños:** 1

**Niveles:** 0

**Antigüedad:** 5

**Estacionamientos:** 7

**Disponible:** si

### Descripción

#### CARACTERÍSTICAS GENERALES:

SUPERFICIE: 88M2 APROX.

ESTACIONAMIENTOS: 7 techados DE 12M2 APROX. CADA UNO

BODEGAS: 2 una de ellas con baño completo - 30M2 APROX.

TOTAL DE METRAJE: 202M2 APROX.

CUOTA DE MANTENIMIENTO : \$4,600.00 MENSUAL.

EDAD: 5 AÑOS APROX.

Número de oficinas en total: 4

ELEVADOR: SI

VIGILANCIA 24 HORAS

ACCESO DE LUNES A DOMINGO

#### DISTRIBUCIÓN:

Vestíbulo recibidor

Área abierta de oficinas

1 oficina para dirección

1 sala de juntas

1 sala de capacitación

1 cocineta equiáda

baños hombre-mujer

#### ACABADOS:

PISOS : de mármol travertino mate

BAÑOS : WC double flush, plancha de porcelanato.

COCINETA: horno de microondas y plancha de granito

CARPINTERIA Y ACCESORIOS DE BAÑOS Y COCINA: finos  
CANCELES DE VIDRIO TEMPLADO

DEL EDIFICIO: TINACO, CISTERNA, VIGILANCIA 24 HORAS  
DE LA OFICINA: CHAPA DIGITAL, CCTV , INSTALACIONES PARA 20 PERSONAS CON RED DE ÁREA LOCAL (LAN)

AVISO DE PRIVACIDAD VISITA [WWW.PUNTOAZULBIENESRAICES.COM](http://WWW.PUNTOAZULBIENESRAICES.COM)

LOS GASTOS E IMPUESTOS DE ESCRITURACIÓN Y OTROS CARGOS RELACIONADOS CON CRÉDITO HIPOTECARIO NO ESTÁN INCLUIDOS EN EL COSTO DE VENTA, ASÍ COMO TAMPOCO EL MOBILIARIO, ELECTRODOMÉSTICOS Y ARTE QUE PUDIERA APARECER EN FOTOGRAFIAS.

DATOS DE MEDIDAS EXACTAS Y COLINDANCIAS EN ESCRITURAS.

TODAS LAS ADQUISICIONES INMOBILIARIAS SON AD-CORPUS.